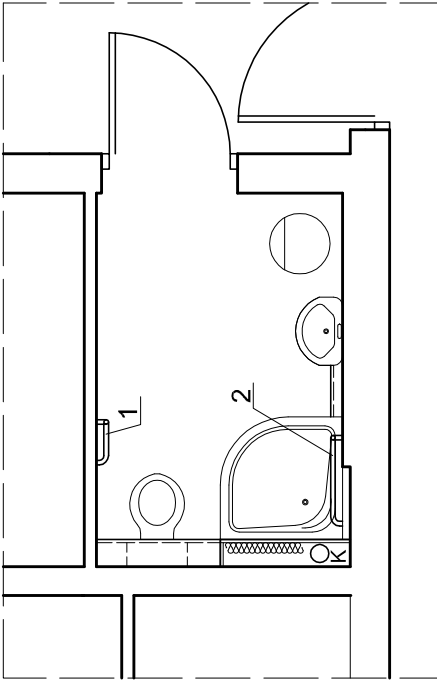
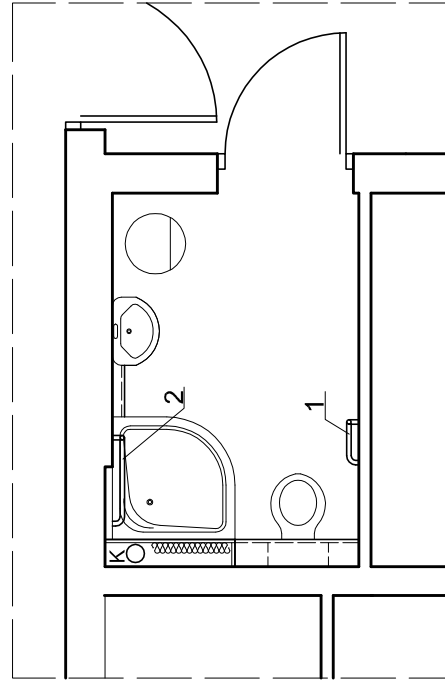


M107, M207, M307, M407



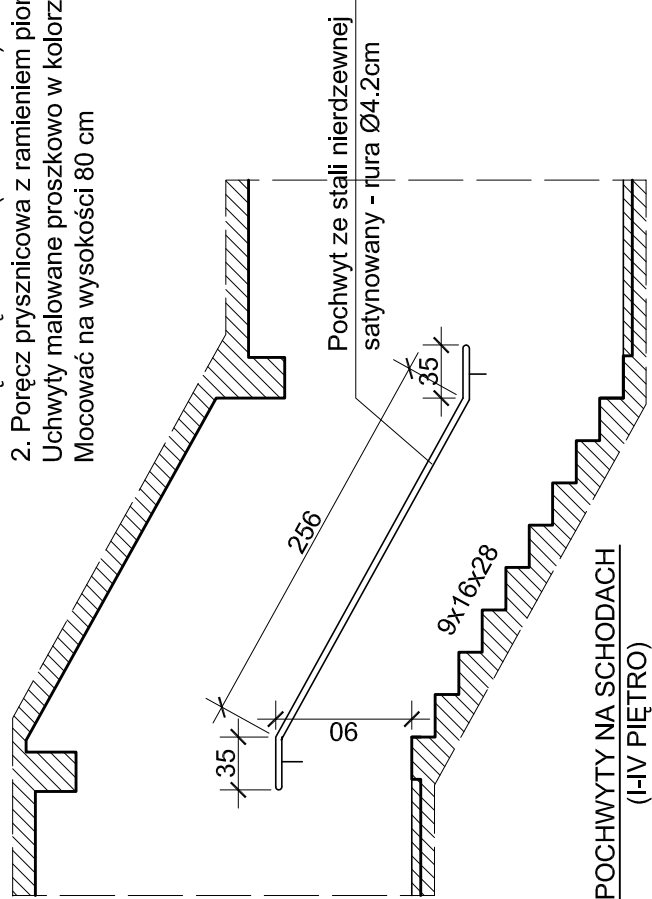
M108, M208, M308, M408



M109, M209, M309, M409

UCHWYTY W ŁAZIENKACH:

1. Poręcz kątowa 90° (306x610mm) -16 szt.
 2. Poręcz prysznicowa z ramieniem pionowym (600x110) -16szt.
- Uchwyty malowane proszkowo w kolorze białym.
Mocować na wysokości 80 cm



**POCHWYTY NA SCHODACH
(I-IV PIĘTRO)**

PRACOWNIA PROJEKTOWA "A.F.PROJEKT "				
OBIEKT	ZAJAZD STRZELECKI STRZELCE OPOLSKIE UL.KARDYNAŁA WYSZYŃSKIEGO 10			
PROJEKT	PROJEKT PRZEBUDOWY - II ETAP - PRZEBUDOWA SKRZYDŁA POŁOČNEGO			
TEMAT RYSUNKU	UCHWYTY DLA OSÓB STARSZYCH			1:50
PROJEKTOWAŁ	arch. ADAM FIDYKA			12.2015
	tech. BARBARA HADUŁA			12.2015
				21